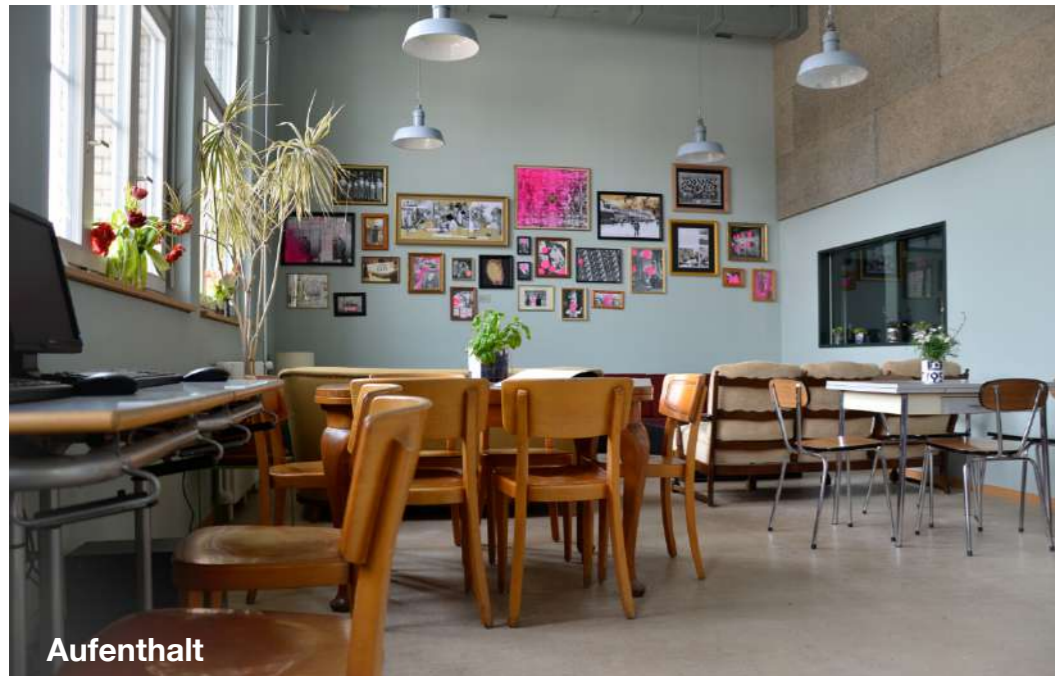




Empfang



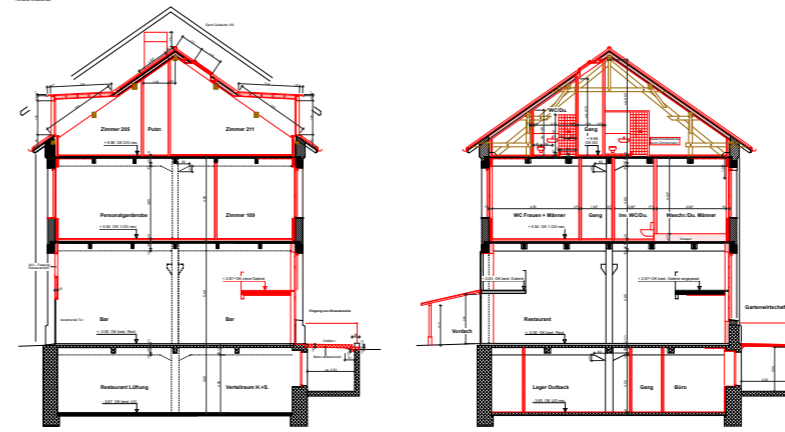
Aufenthalt



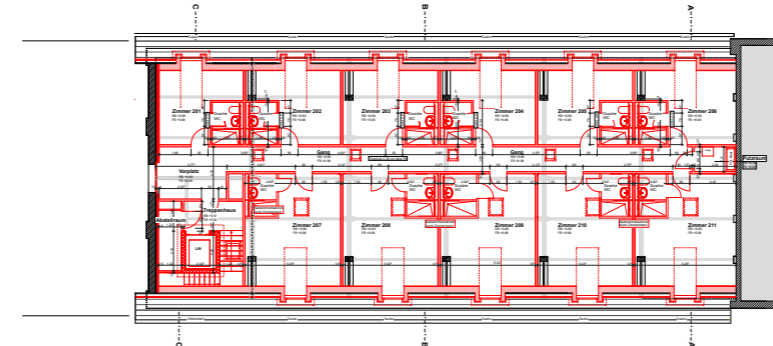
Selbstversorgerküche



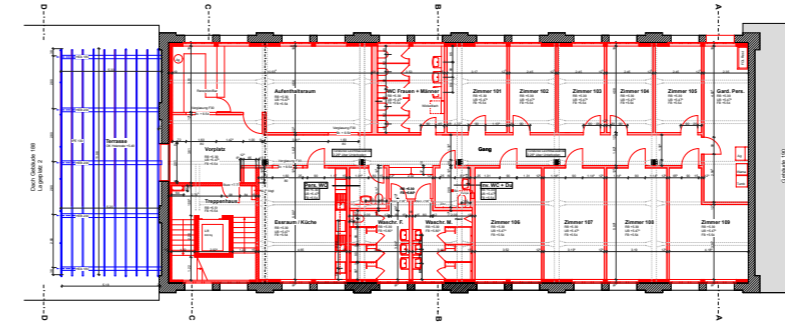
Mehrbettzimmer



Schnitte



Dachgeschoss (Hostel)



Obergeschoss (Hostel)

Gebäude 195 mit Hostel Depot 195 Lagerplatz 4, 8400 Winterthur

Ein Hostel für Winterthur

Kurzbeschreibung: Das Gebäude 195, am Eingang des Lagerplatzareals, des früheren Industriestandortes Sulzer Stadtmitte, ist ein Sichtbacksteinbau mit Satteldach von 31 Meter Längee, 13 Meter Breite und 15 Meter Höhe. Dünne Betongeschossdecken liegen auf Unterzügen und einer Stützenreihe auf. Das Gebäude besteht aus einem UG, überhohem EG mit Galerieeinbau, OG und DG. Das ganze Haus war an einen Gastrobetrieb vermietet. Früher wurden hier die Transportkisten geschreinert um die von Sulzer produzierten Maschinen in alle Welt zu verschicken.

Baufgabe: Die Bauaufgabe war das Restaurant auf UG und EG zu komprimieren und im OG und DG ein Hostel einzubauen, sowie die Wärmedämmvorschriften für das ganze Gebäude einzuhalten.

Zusammenarbeit: In enger Zusammenarbeit mit Bauherrschaft und Hostelbetreiber wurden im Obergeschoss neun Mehrbettzimmer, WC- und Duschanlagen, Hostelbüro, Gastküche, Aufenthaltsraum mit Reception und eine grosse Gästeterrasse realisiert. Im Dach wurden Gauben und 2er bzw. 4er Zimmer mit eigenem Bad (in einer Holzkiste) eingebaut. Das ganze Gebäude wurde von innen gedämmt und erhielt ein neues Treppenhaus mit Lift. Die 8 cm dicke DG-Decke wurde ertüchtigt mit Klebbewehrung und Verstärkung der Unterzüge. Für das Restaurant wurden im UG neue Lüftungs- und Kühlanlagen, sowie Personalräume und WC-Anlagen erstellt.

Wiederverwendung und pragmatische Lösungen: Die alten Industrielleuchten wurden, auf LED umgebaut, wieder aufgehängt, die WCs und Waschtische wurden vom Bauteilladen geliefert, die Möblierung des Aufenthaltsraumes stammt aus dem Brocki, Sanitärleitungen und Elektrotrasses werden Sicht an der Gangdecke geführt. Die Zimmerleute haben die Gästeküche aus Dreischichtplatten gebaut, die Gärtner die Reception aus Diagonalgeflecht und Rohrverbindungen aus dem Zaunbaurepertoire. Günstige Lösungen halten den Mietzins tief, was im Sinn von allen Beteiligten ist. Im Hostel Depot 195 hat es Platz für Reisende aus aller Welt, auch für Zugvögel wie Mauersegler und Alpengler wurden Nisthilfen montiert.

Leistungen Architektin: SIA Phase 3-5

Kosten: 3'225'000.-
1'600 m² (ohne Galerie) 7'200 m³
2000.-- / m² bzw. 450.-- / m³

2012-2014 renoviert, 1904 erbaut
Bauherrschaft: Stiftung Abendrot Basel

Waibel Architektin GmbH
Lagerplatz 6, 8400 Winterthur