



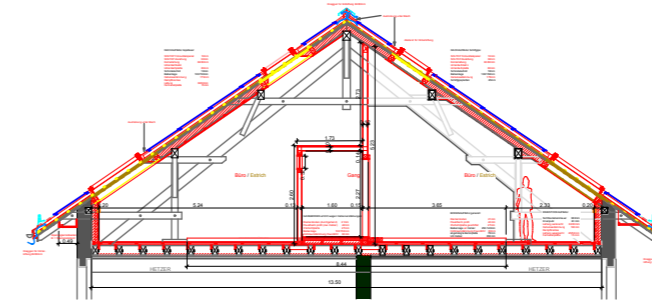
Zwischenstand



Begegnungszone



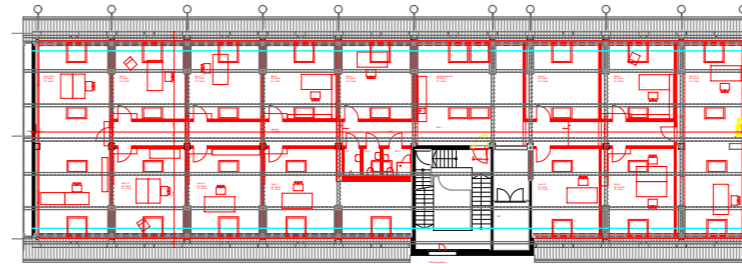
Atelierräume



Schnitt Dach



Fassade Lagerplatz



Dachgeschoss

Gebäude 190 Dachausbau
Lagerplatz 6, 8400 Winterthur

Verdichten: Aus Estrichabteilen werden Büros für Kleinunternehmer*innen

Kurzbeschreibung: Das Gebäude 190 auf dem ehemaligen Industrieareal in Winterthur wird als Bürogebäude genutzt, der Estrich diente als Archiv und Lager und sollte zu Büros umgebaut werden. Geplant wurden kleine Einheiten mit einem grosszügigen Gemeinschaftsraum mit Teeküche. Der Bauherrschaft und den Architektinnen ist ressourcenschonendes Bauen wichtig. Bauen mit wiederverwendeten Bauteilen ist ein Anliegen und verlangt nach flexiblen Baubeteiligten.

Geschichten erzählen: knarrende Böden und widerspenstige Türschlösser sind zwar nicht das Ziel, können aber passieren beim umbauen mit wiederverwendeten Materialien. Die alten hölzernen Wohnungstüren aus einem MFH in Zürich haben schöne Beschläge und ein Fenster in den Korridor, die Pendelleuchten sind alles alte Industrielleuchten nun umgebaut und mit LED-Lampen, der Elektroschrank mit der Unterverteilung und dem Internetverteiler war früher der Steuerungskasten des Warenliftes. Die Dachfensterleibungen wurden zum Tisch. Diese Räume müssen nicht belebt werden, denn sie haben von Anfang an eine Geschichte zu erzählen. Das ist spürbar und eine Qualität!

Lebensraum für Tiere: Ein Stirnbrett mit Spalt zum Ziegel, eine Untersicht mit etwas Luft zur Mauer, solche Schlupfwinkel für Vögel, Fledermäuse und Insekten gehen bei einer Dachsanierung meist verloren. Geeignete Nisthilfen helfen den Lebensraum unserer Mitkreaturen zu erhalten.

Automatische Fensterlüftung: Statt einer Lüftungsanlage können die elektrischen Dachfenster und Aussenmarkisen programmiert werden auf Stosslüften oder Nachtauskühlung. So ist im Sommer auch ohne Klimaanlage ein angenehmes Innenklima unter dem sehr gut gedämmten Dach möglich.

Logistik: Kurze Wege und zeitliche Übereinstimmung sind wichtig beim bauen mit wiederverwendeten Bauteilen. Wir konnten Holzriemenböden und Heizkörper aus der weniger als 1000m weit entfernten Vogelsangüberbauung fast nahtlos dort demontieren und hier wieder einbauen.

Leistungen: SIA Phase 3-5

Fläche bestehend: 580 m²,
Fläche neu: 50 m² (über Korridor)
Volumen: 1'900 m³
Investition: Fr. 700.--/m³ inkl. Solardach

2019 Dachausbau (1943 erbaut)
Bauherrschaft: Stiftung Abendrot Basel

Waibel Architektin GmbH
Lagerplatz 6, 8400 Winterthur